

Auprès des personnes
présentant, entre autre, des :

- **Troubles du Spectre Autistique**
 - Troubles de la communication sociale
 - Comportements stéréotypés et intérêts restreints
- **Troubles Déficitaires de l'Attention et Hyperactivité (TDA-H)**
- **Troubles de la communication**
- **Une déficience Intellectuelle**
- **Un syndrome de l'X fragile et autres syndromes génétiques avec troubles du développement**



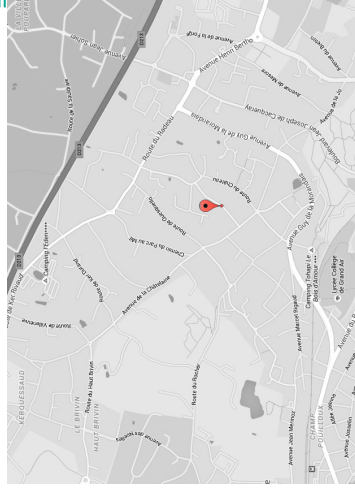
06.46.80.04.19



9 route du noëlle
44500 La Baule Escoublac



solene.letourneux@gmail.com

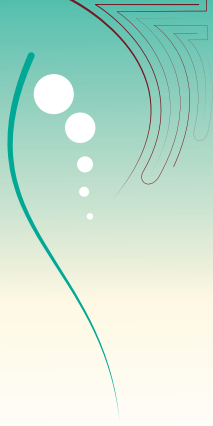


**Intervention au cabinet et au domicile pour la
mise en place et l'ajustement d'un programme.**

SIRET : 81150183200018
ADELI : 449315449

document réalisé par Cindy Guibouin

Spécialisée dans les troubles neurodéveloppementaux

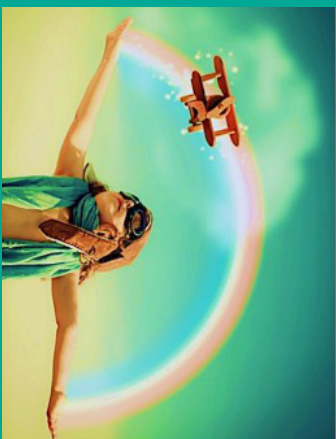
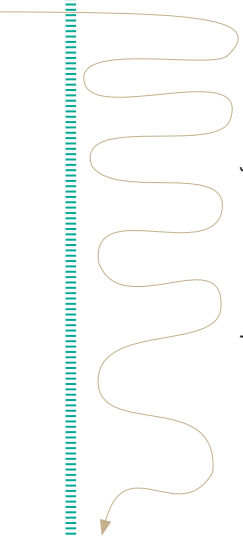


Solène Letourneux
PSYCHOLOGUE



Ce qui est proposé ...

- Observation clinique et évaluation psychologique et cognitive de la personne
- Accompagnement et soutien de la personne
- Soutien à la parentalité et à la fratrie
- Guidance parentale
- Développement des compétences de la personne (comportementales, dans la communication et la socialisation etc.)
- Création et utilisation d'outils visuels permettant de meilleures habilités sociales
- Conseils techniques aux parents dans l'utilisation des outils mis en place pour permettre la généralisation des acquis
- Analyse clinique et mise en place des stratégies à privilégier en cas de troubles du comportement
- Utilisation de grilles d'analyse des comportements
- Mise en place d'un programme individualisé en lien avec la famille et les autres professionnels
- Aménagement des espaces d'interventions (comportementales, développementales, de psychomotricité, de jeux libres et autonomes, de jeux sociaux etc.)
- Supervision des intervenant(e)s permettant des reajustements techniques



Favoriser l'autonomie à tous les niveaux de fonctionnement en individualisant chacune des interventions selon les besoins

Ouverture collaborative aux différentes disciplines afin de permettre une prise en charge adaptée à l'individu



Ce que cela implique ...

- Travail en lien avec les différents professionnels impliqués dans la prise en charge
- Participation aux réunions d'équipes pluridisciplinaires et de suivi de scolarisation
- Approche intégrale et complète de la prise en charge



Ce qui rend la prise en charge cohérente ...

- Coopération étroite avec la famille
- Prise en compte des intérêts de la personne pour susciter sa motivation